

附件 1 预留规模落实区域的土地利用结构变化表

单位：公顷

地块编号	调整情况	农用地					建设用地	其他土地	合计
		小计	耕地	园地	林地	其他农用地			
LS01	调整前	5.4856	0	5.4319	0.0082	0.0455	0	0.5205	6.0061
LS01	调整后	0	0	0	0	0	6.0061	0	6.0061
变化情况		-5.4856	0	-5.4319	-0.0082	-0.0455	+6.0061	-0.5205	0

注：“+”表示面积增加，“-”表示面积减少。

附件 2 预留规模落实前后主要土地调控指标变化情况表

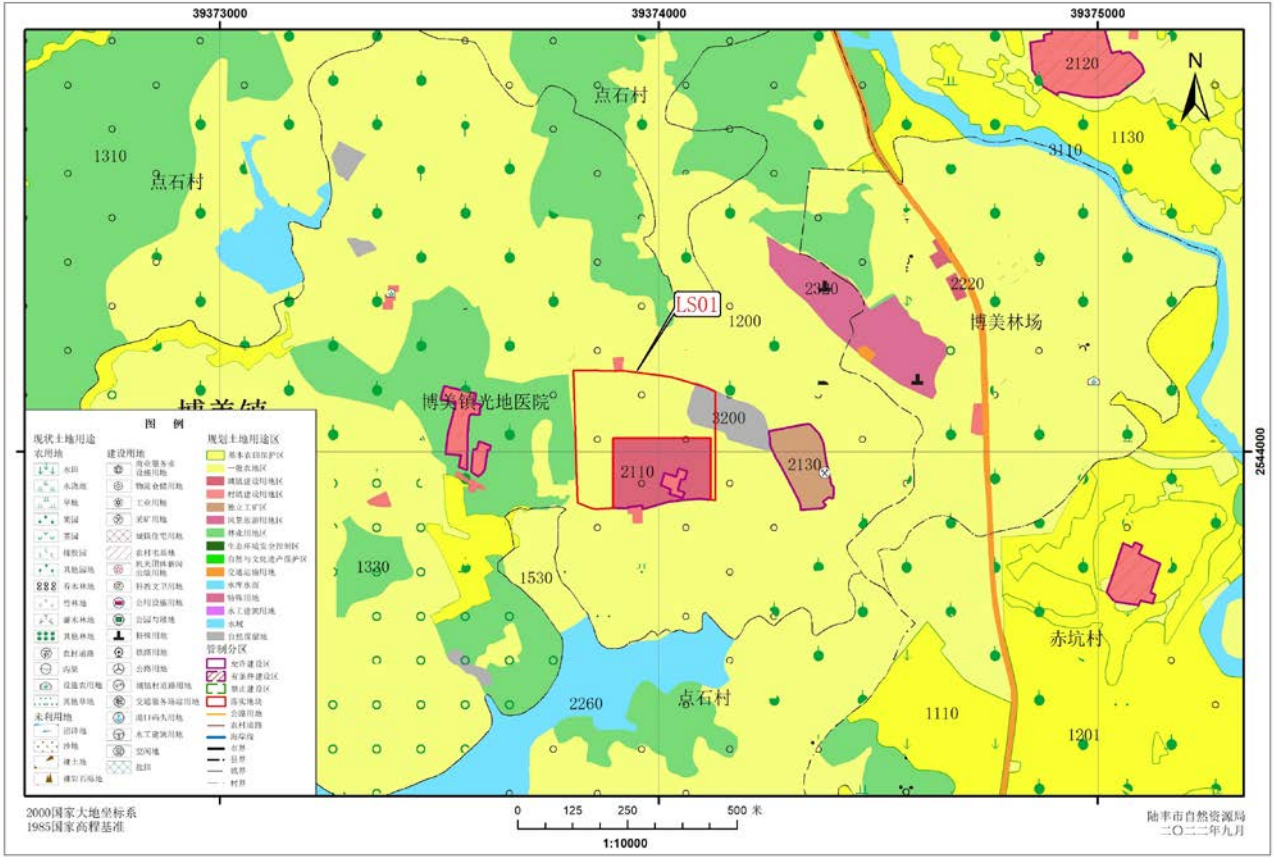
单位：公顷

行政区域	指标名称	2020 年落实前	2020 年落实后	变化情况
陆丰市	耕地保有量	42372	42372	0
	基本农田保护面积	37259	37259	0
	建设用地总规模	20003	20003	0
	城乡建设用地规模	13819	13819	0
	城镇工矿用地规模	6495	6495	0
	交通、水利及其他建设用地规模	6184	6184	0
博美镇	耕地保有量	1835.7	1835.7	0
	基本农田保护面积	1714.5	1714.5	0
	建设用地总规模	827	827	0
	城乡建设用地规模	469	469	0
	城镇工矿用地规模	249.7	249.7	0
	交通、水利及其他建设用地规模	358	358	0

注：“+”表示面积增加，“-”表示面积减少。

附件3 预留规模落实前后土地利用规划图

陆丰市博美镇落实地块土地利用规划图（落实前）



陆丰市博美镇落实地块土地利用规划图（落实后）

