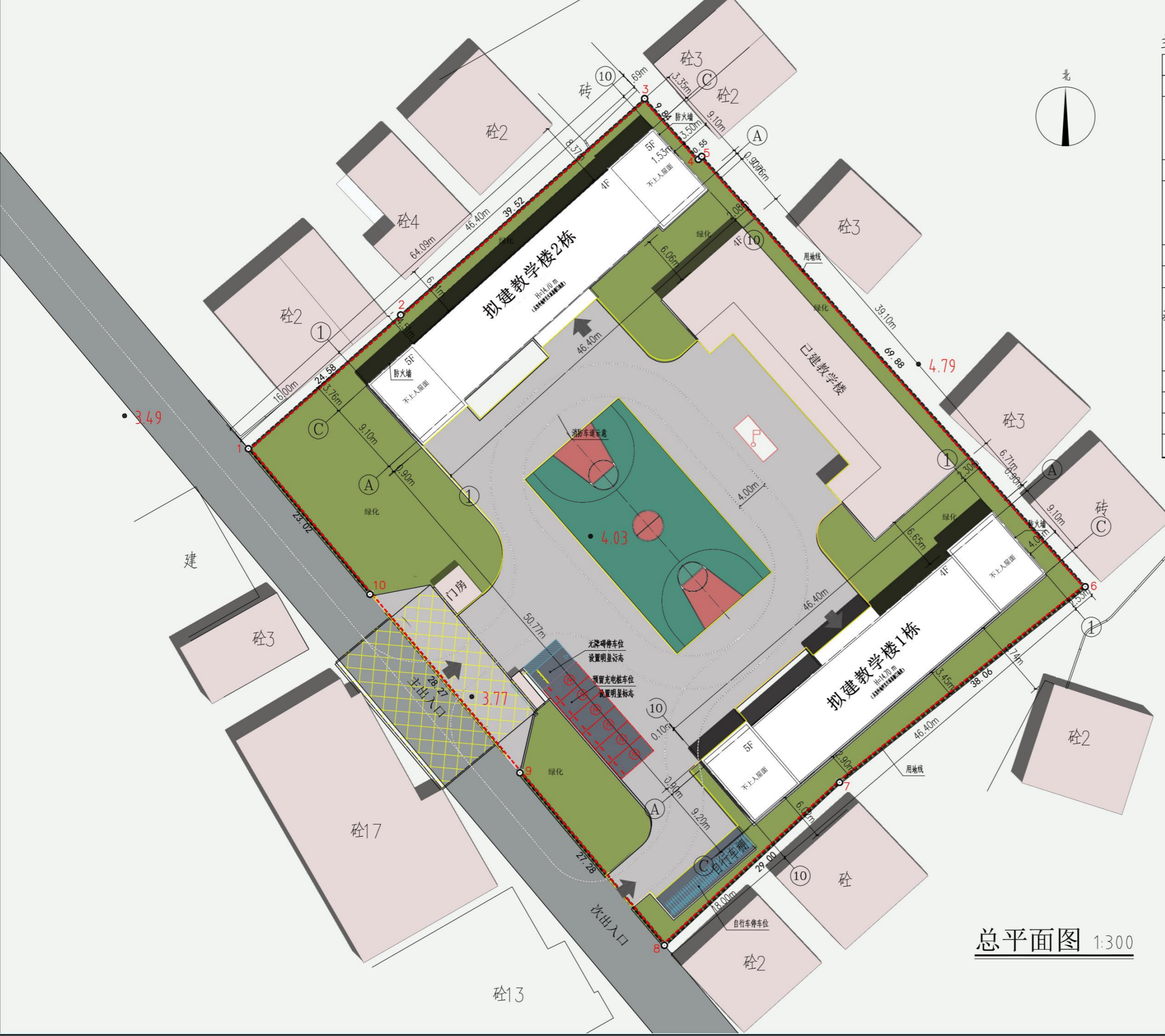




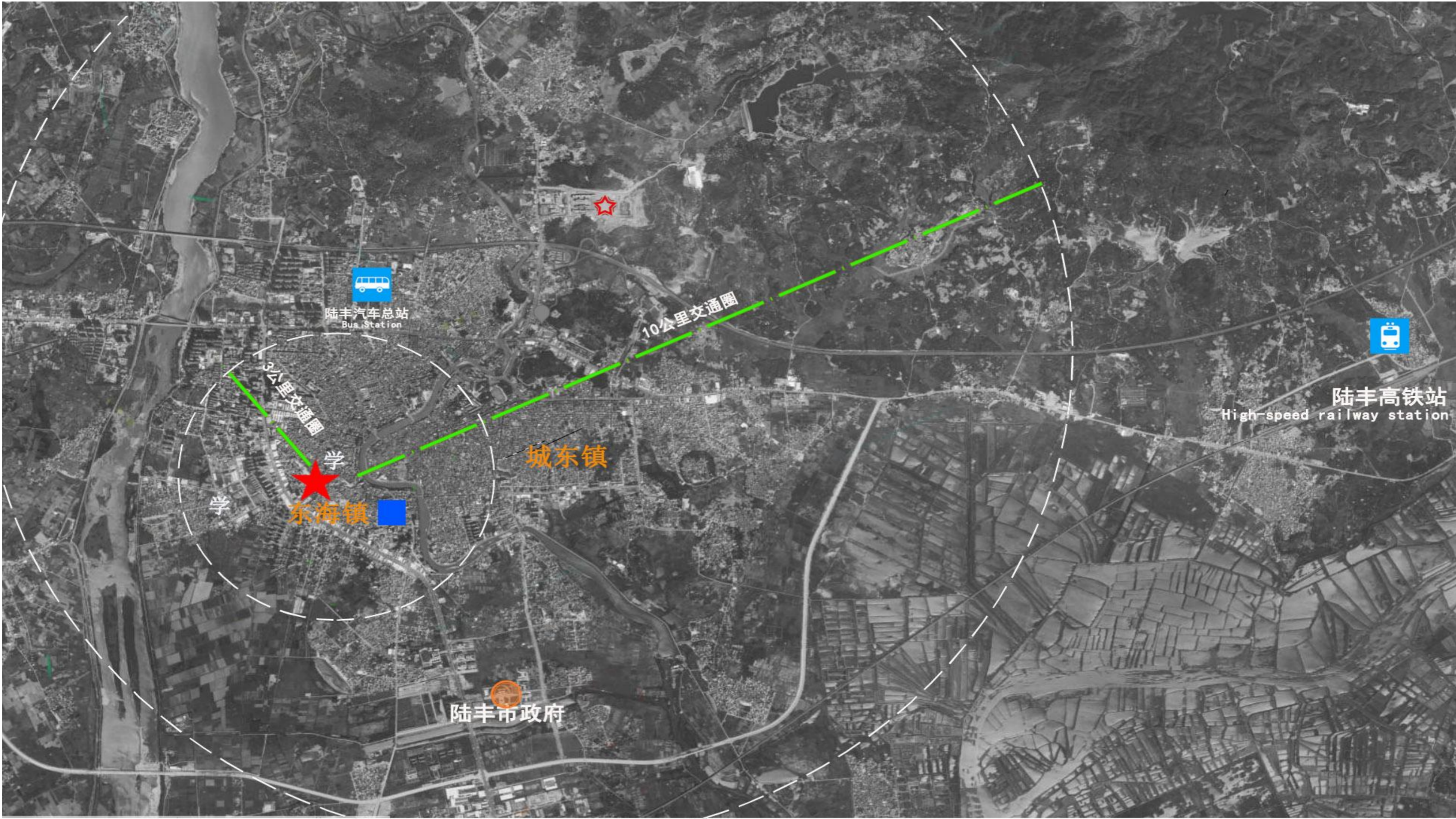
主要经济技术指标

总用地面积	5157.43m <sup>2</sup>	
总建筑面积	5332.94m <sup>2</sup>	
其中	原有教学楼(4F)	1552.76m <sup>2</sup>
	拟建教学楼1栋建筑面积	1890.09m <sup>2</sup>
	拟建教学楼2栋建筑面积	1890.09m <sup>2</sup>
计容建筑面积	4650.32m <sup>2</sup>	
其中	原有教学楼(4F)	1552.76m <sup>2</sup>
	拟建教学楼1栋建筑面积	1548.78m <sup>2</sup>
	拟建教学楼2栋建筑面积	1548.78m <sup>2</sup>
架空建筑面积	682.62m <sup>2</sup>	
容积率	0.90	
基底面积	拟建教学楼1栋	447.87m <sup>2</sup>
	拟建教学楼2栋	447.87m <sup>2</sup>
	原有教学楼(4F)	388.19m <sup>2</sup>
	合计	1283.93m <sup>2</sup>
建筑密度	24.89%	
绿地面积	1556.18m <sup>2</sup>	
绿地率	30.17%	
层数/建筑高度(规划建筑高度)	4层/14.7m(16.2m)	



总平面图 1:300

图例	
	原有建筑物
	拟建建筑物
	硬底化
	道路
	绿地
	围墙
	场地标高



本项目用地位于陆丰市东海镇的核心区域，距离行政中心仅3公里，距离高铁站15公里左右。3公里交通圈有学校，市场及生活区。10公里交通圈内有粤运汽车总站、天后宫等。本项目用地无论与本地主要公共建筑亦或对外交通枢纽，交通区位优势非常明显，交通可达性强。建设条件优越。