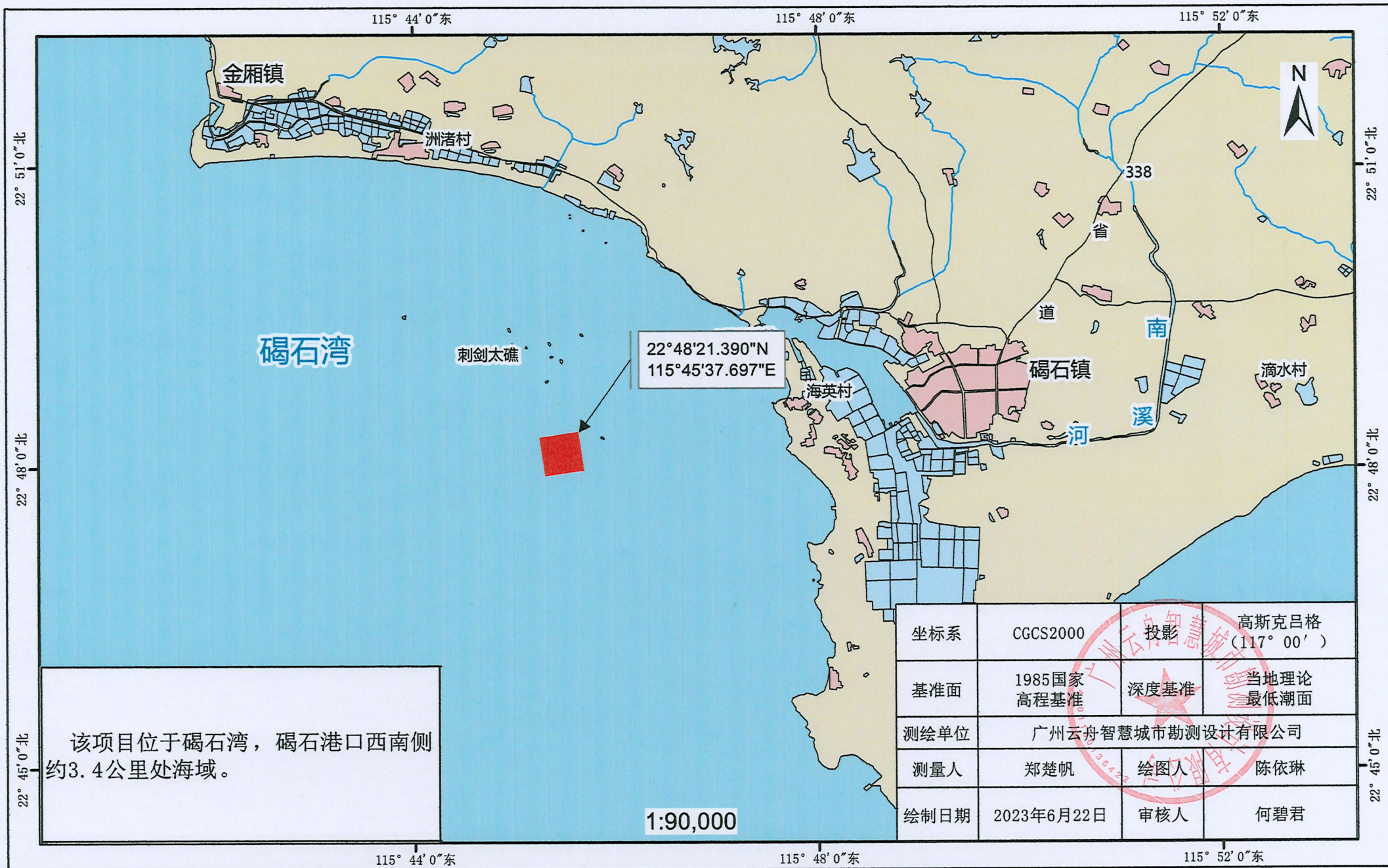


陆丰市裕洲农业生蚝标准化海养示范基地项目海上养殖场宗海位置图

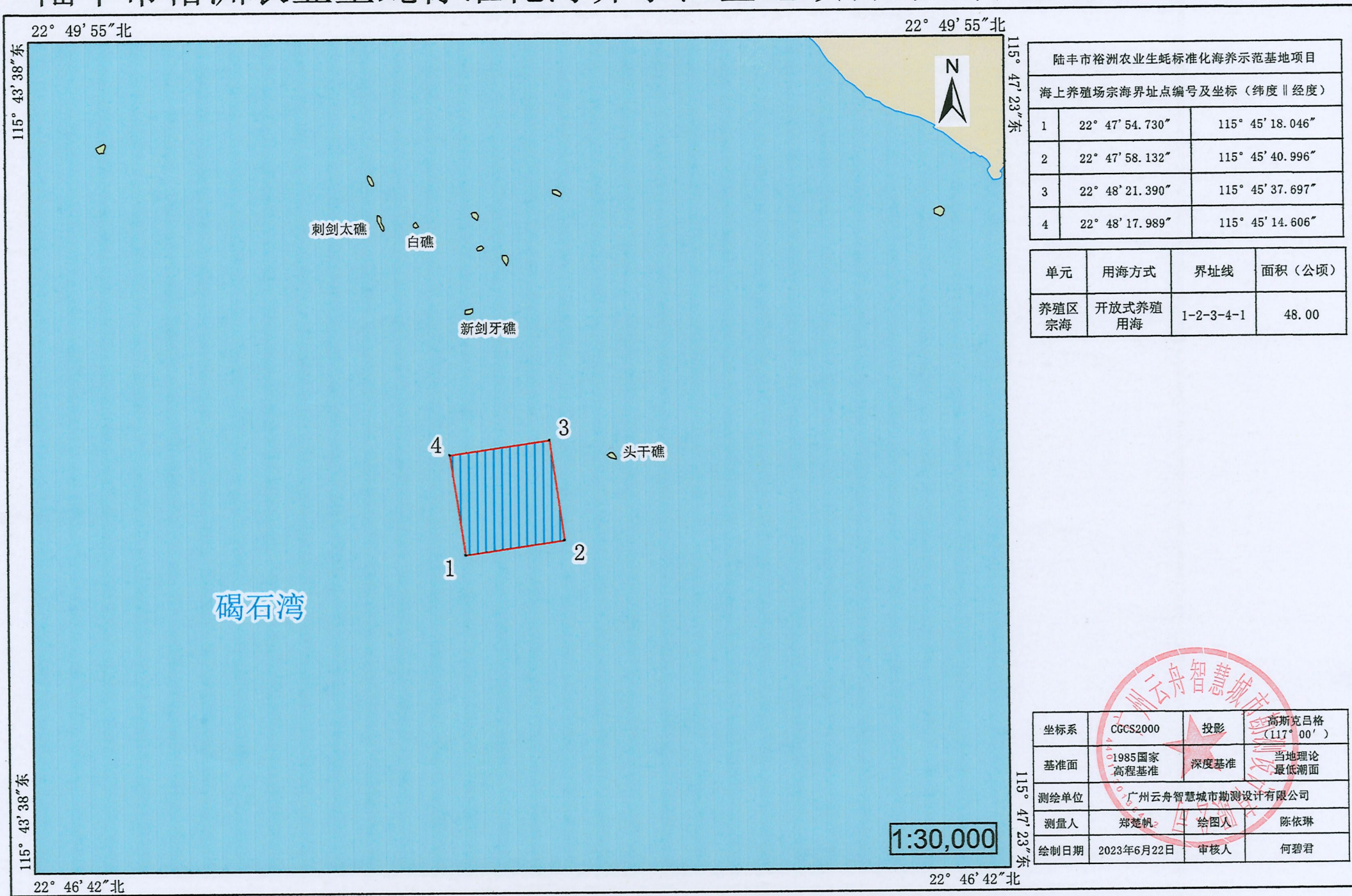


该项目位于碣石湾，碣石港口西南侧约3.4公里处海域。

1:90,000

坐标系	CGCS2000	投影	高斯克吕格 (117° 00')
基准面	1985国家 高程基准	深度基准	当地理论 最低潮面
测绘单位	广州云舟智慧城市勘测设计有限公司		
测量人	郑楚帆	绘图人	陈依琳
绘制日期	2023年6月22日	审核人	何碧君

陆丰市裕洲农业生蚝标准化海养示范基地项目海上养殖场宗海界址图



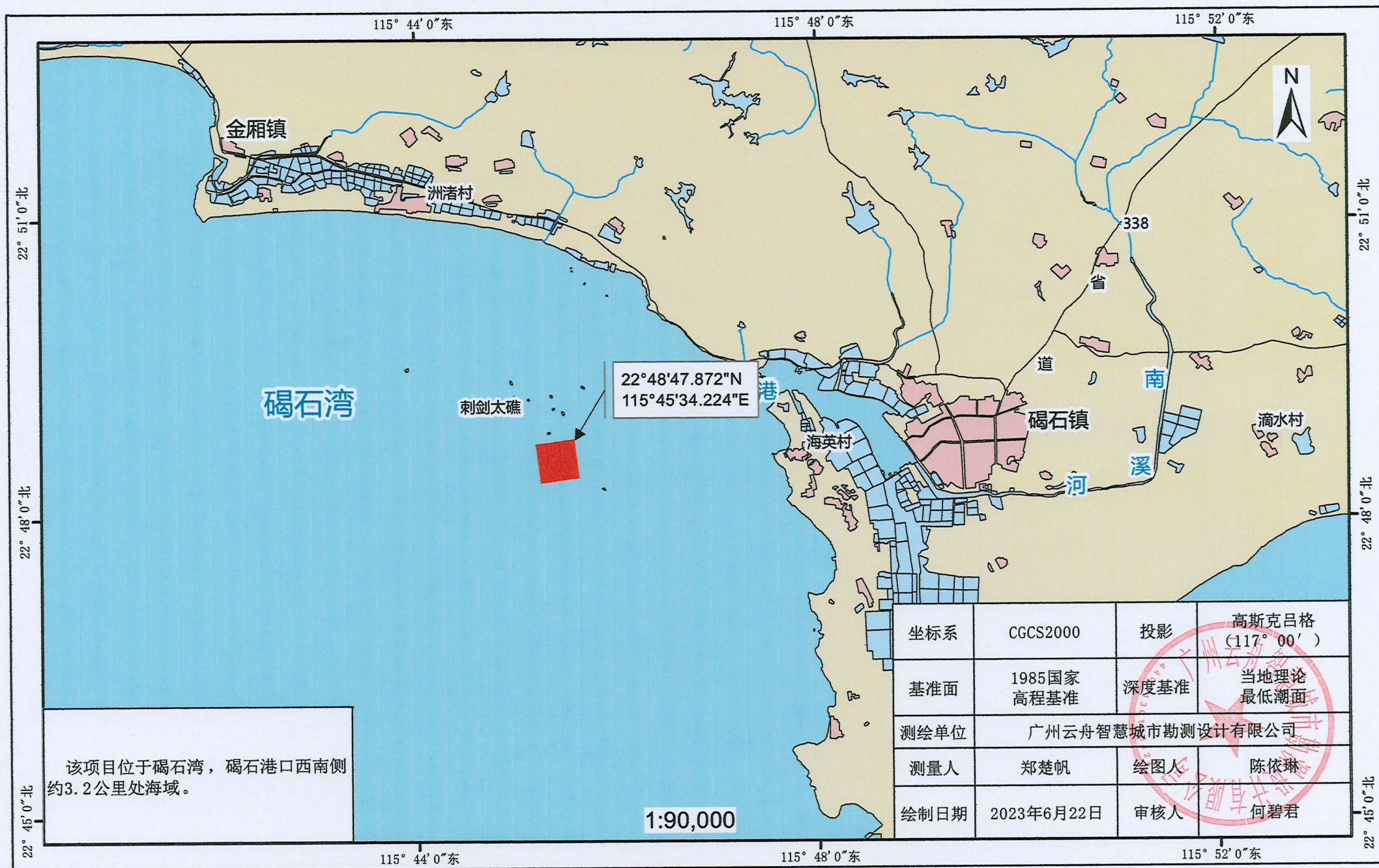
陆丰市裕洲农业生蚝标准化海养示范基地项目		
海上养殖场宗海界址点编号及坐标 (纬度 经度)		
1	22° 47' 54.730"	115° 45' 18.046"
2	22° 47' 58.132"	115° 45' 40.996"
3	22° 48' 21.390"	115° 45' 37.697"
4	22° 48' 17.989"	115° 45' 14.606"

单元	用海方式	界址线	面积 (公顷)
养殖区宗海	开放式养殖用海	1-2-3-4-1	48.00

坐标系	CGCS2000	投影	高斯克吕格 (117° 00')
基准面	1985国家高程基准	深度基准	当地理论最低潮面
测绘单位	广州云舟智慧城市勘测设计有限公司		
测量人	郑楚帆	绘图人	陈依琳
绘制日期	2023年6月22日	审核人	何碧君

1:30,000

陆丰启晖农业生食生蚝养殖示范基地项目海上养殖场宗海位置图



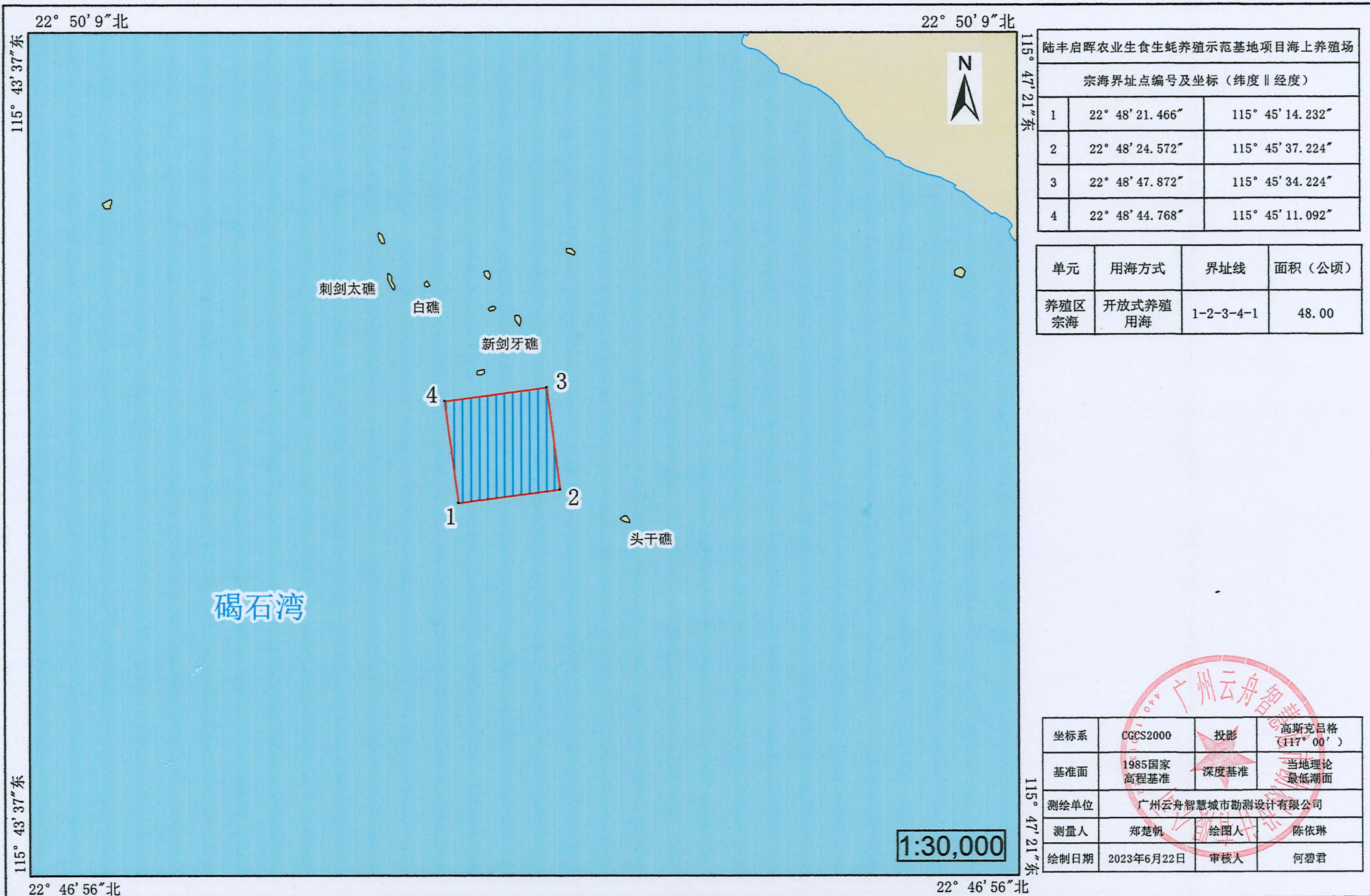
22°48'47.872"N
115°45'34.224"E

该项目位于碣石湾，碣石港口西南侧约3.2公里处海域。

1:90,000

坐标系	CGCS2000	投影	高斯克吕格 (117°00')
基准面	1985国家 高程基准	深度基准	当地理论 最低潮面
测绘单位	广州云舟智慧城市勘测设计有限公司		
测量人	郑楚帆	绘图人	陈依琳
绘制日期	2023年6月22日	审核人	何碧君

陆丰启晖农业生食生蚝养殖示范基地项目海上养殖场宗海界址图



陆丰启晖农业生食生蚝养殖示范基地项目海上养殖场		
宗海界址点编号及坐标 (纬度 经度)		
1	22° 48' 21.466"	115° 45' 14.232"
2	22° 48' 24.572"	115° 45' 37.224"
3	22° 48' 47.872"	115° 45' 34.224"
4	22° 48' 44.768"	115° 45' 11.092"

单元	用海方式	界址线	面积 (公顷)
养殖区 宗海	开放式养殖 用海	1-2-3-4-1	48.00

坐标系	CGCS2000	投影	高斯克吕格 (117° 00')
基准面	1985国家 高程基准	深度基准	当地理论 最低潮面
测绘单位	广州云舟智慧城市勘测设计有限公司		
测量人	郑楚帆	绘图人	陈依琳
绘制日期	2023年6月22日	审核人	何碧君

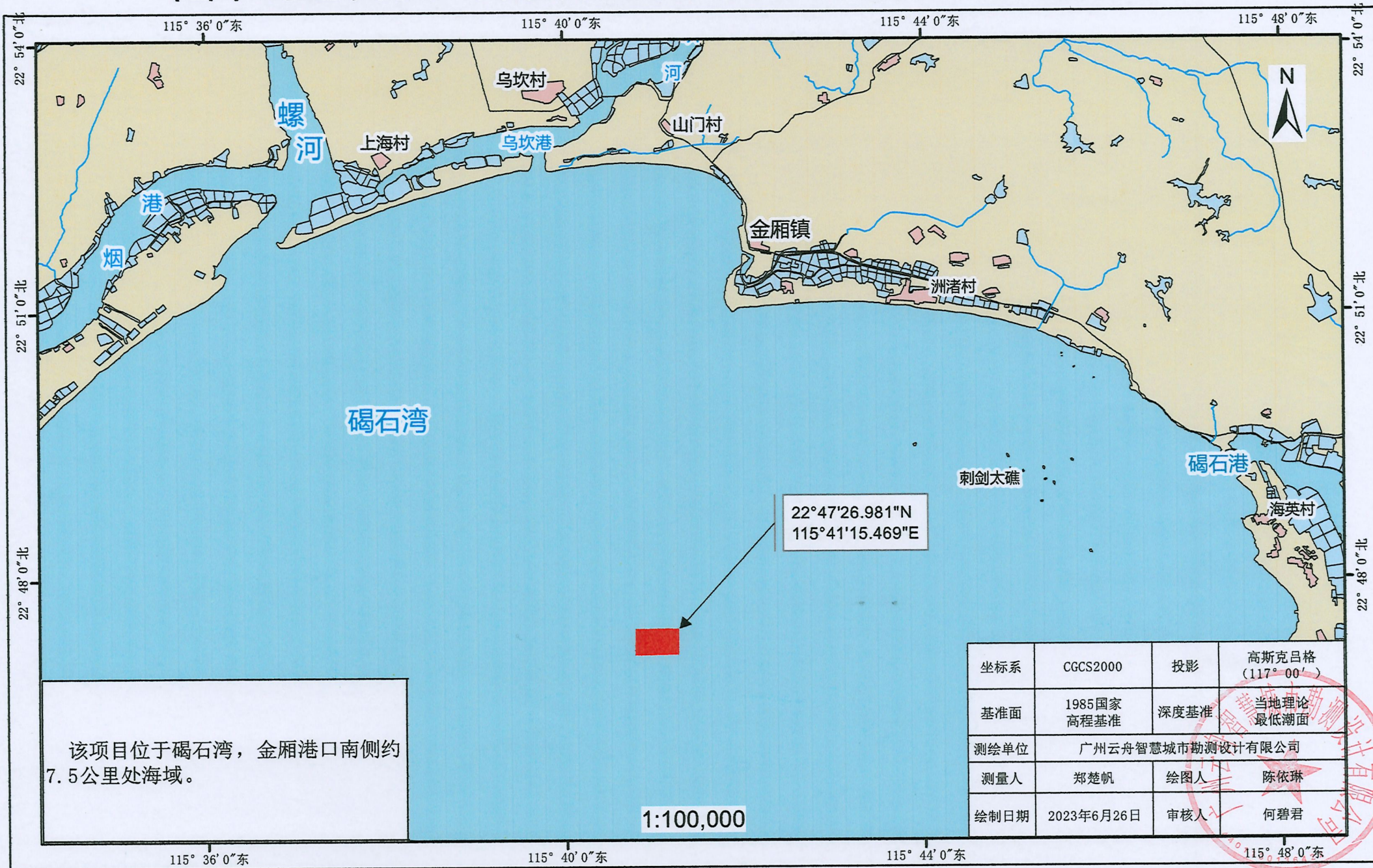
115° 43' 37" 东
115° 43' 37" 东

22° 50' 9" 北
22° 46' 56" 北

1:30,000

115° 47' 21" 东
115° 47' 21" 东

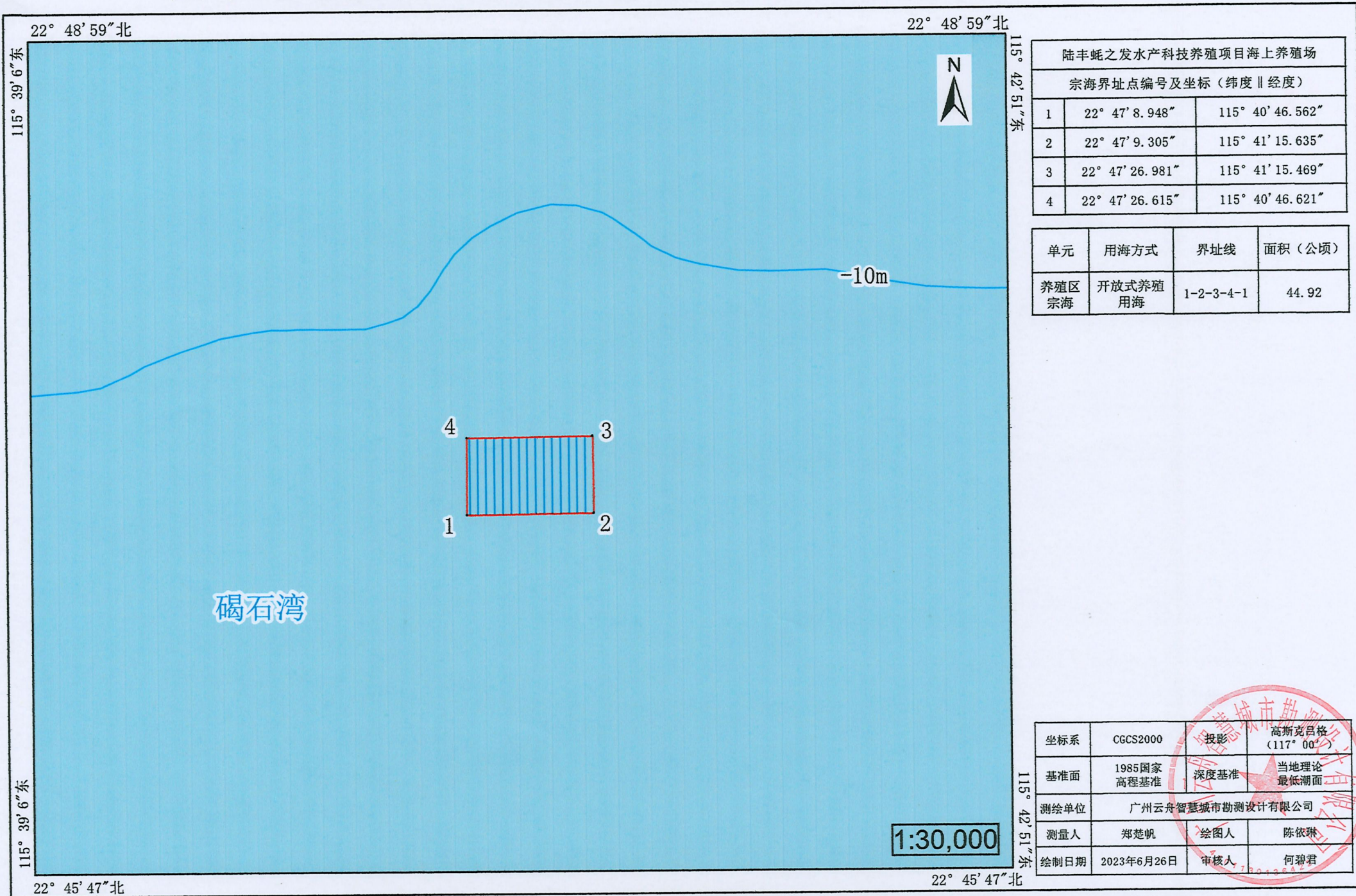
陆丰蚝之发水产科技养殖项目海上养殖场宗海位置图



该项目位于碣石湾，金厢港口南侧约 7.5 公里处海域。

坐标系	CGCS2000	投影	高斯克吕格 (117° 00')
基准面	1985 国家高程基准	深度基准	当地理论最低潮面
测绘单位	广州云舟智慧城市勘测设计有限公司		
测量人	郑楚帆	绘图人	陈依琳
绘制日期	2023年6月26日	审核人	何碧君

陆丰蚝之发水产科技养殖项目海上养殖场宗海界址图



陆丰蚝之发水产科技养殖项目海上养殖场		
宗海界址点编号及坐标 (纬度 经度)		
1	22° 47' 8.948"	115° 40' 46.562"
2	22° 47' 9.305"	115° 41' 15.635"
3	22° 47' 26.981"	115° 41' 15.469"
4	22° 47' 26.615"	115° 40' 46.621"

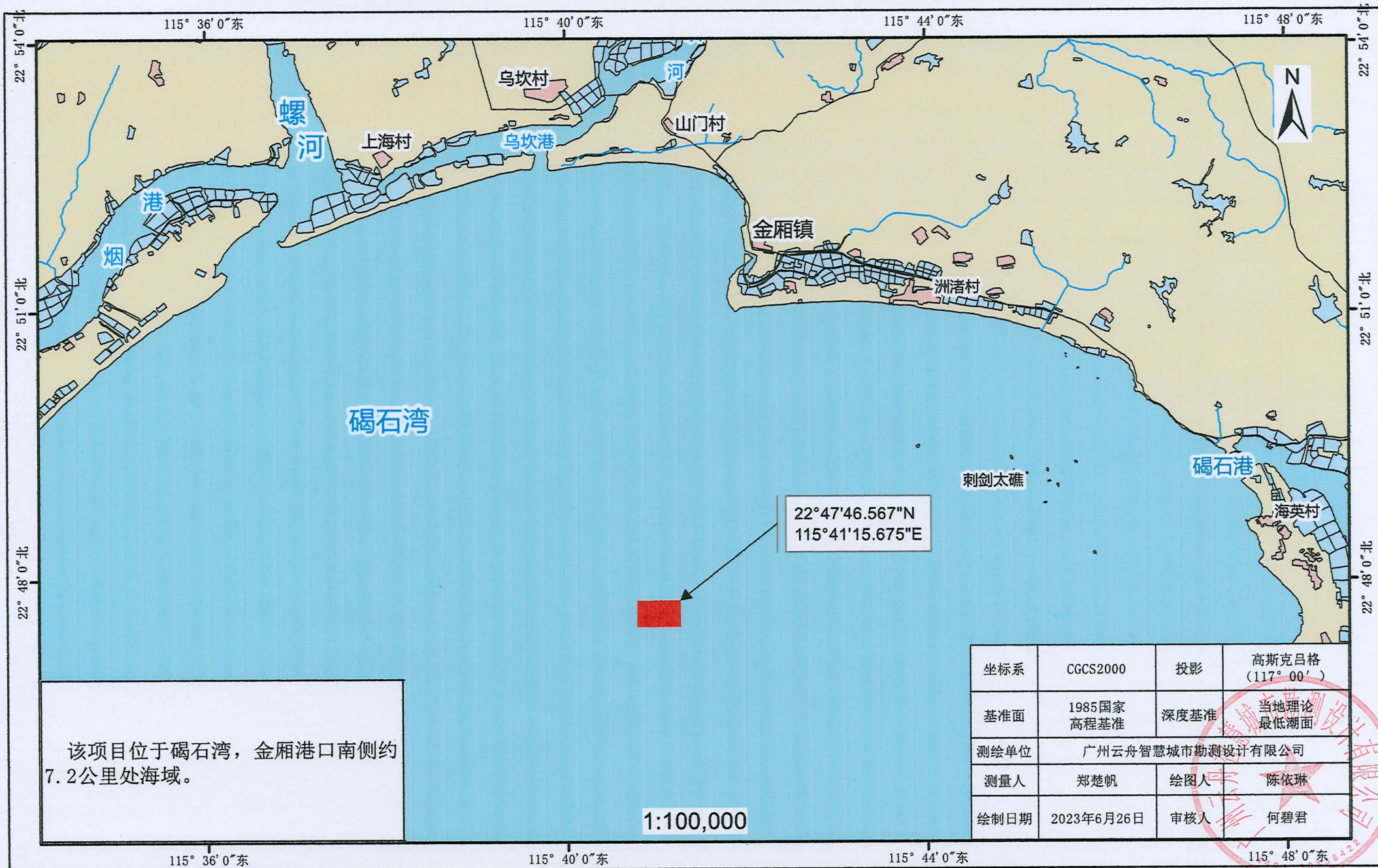
单元	用海方式	界址线	面积 (公顷)
养殖区宗海	开放式养殖用海	1-2-3-4-1	44.92

坐标系	CGCS2000	投影	高斯克吕格 (117° 00')
基准面	1985国家高程基准	深度基准	当地理论最低潮面
测绘单位	广州云舟智慧城市勘测设计有限公司		
测量人	郑楚帆	绘图人	陈依琳
绘制日期	2023年6月26日	审核人	何碧君

1:30,000

碣石湾

陆丰盛风蚝业水产养殖项目海上养殖场宗海位置图

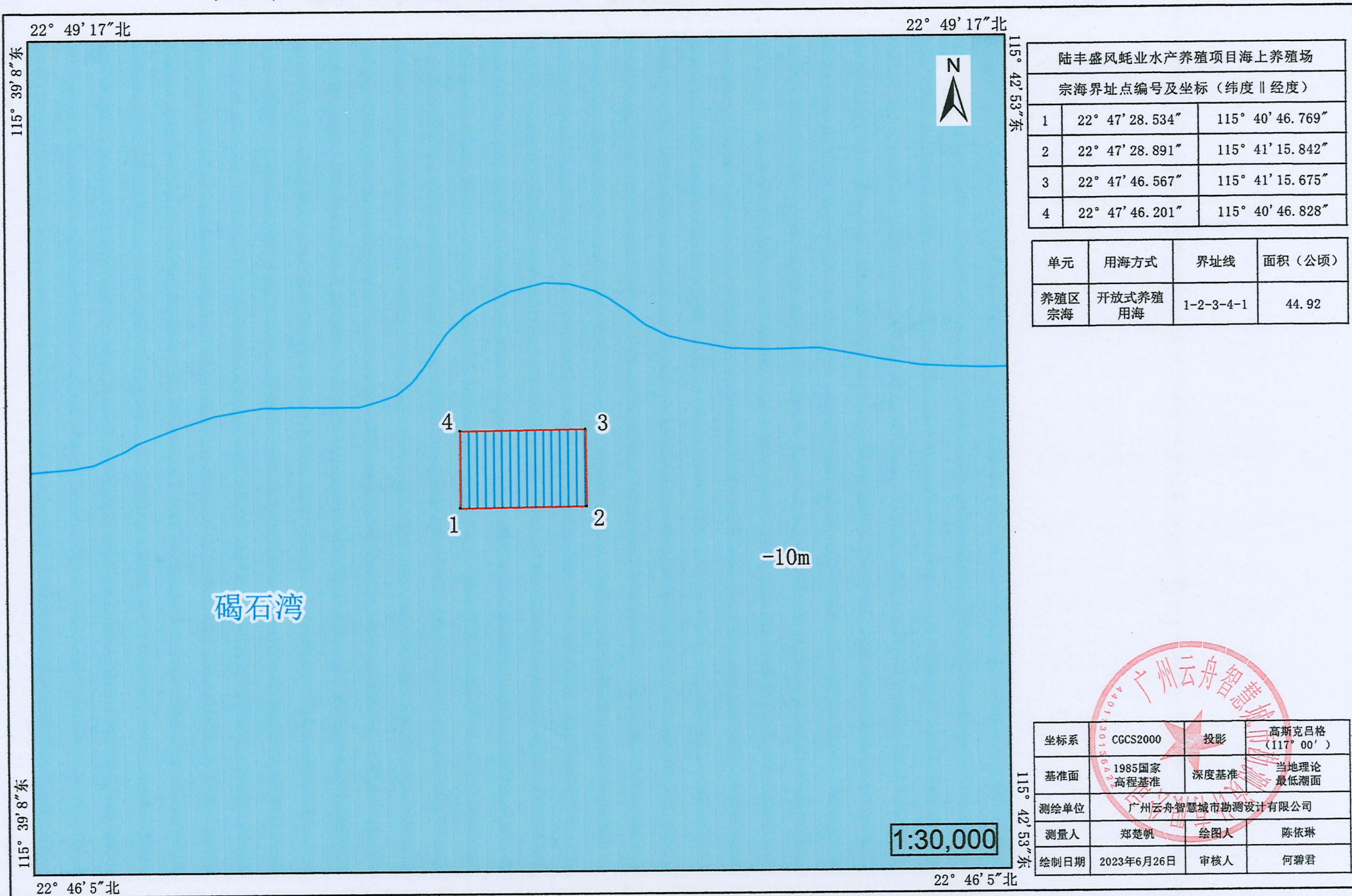


该项目位于碣石湾，金厢港口南侧约 7.2 公里处海域。

坐标系	CGCS2000	投影	高斯克吕格 (117° 00')
基准面	1985 国家高程基准	深度基准	当地理论最低潮面
测绘单位	广州云舟智慧城市勘测设计有限公司		
测量人	郑楚帆	绘图人	陈依琳
绘制日期	2023年6月26日	审核人	何碧君

1:100,000

陆丰盛风蚝业水产养殖项目海上养殖场宗海界址图



陆丰盛风蚝业水产养殖项目海上养殖场		
宗海界址点编号及坐标 (纬度 经度)		
1	22° 47' 28.534"	115° 40' 46.769"
2	22° 47' 28.891"	115° 41' 15.842"
3	22° 47' 46.567"	115° 41' 15.675"
4	22° 47' 46.201"	115° 40' 46.828"

单元	用海方式	界址线	面积 (公顷)
养殖区 宗海	开放式养殖 用海	1-2-3-4-1	44.92

坐标系	CGCS2000	投影	高斯克吕格 (117° 00')
基准面	1985国家 高程基准	深度基准	当地理论 最低潮面
测绘单位	广州云舟智慧城市勘测设计有限公司		
测量人	郑楚帆	绘图人	陈依琳
绘制日期	2023年6月26日	审核人	何碧君

1:30,000

