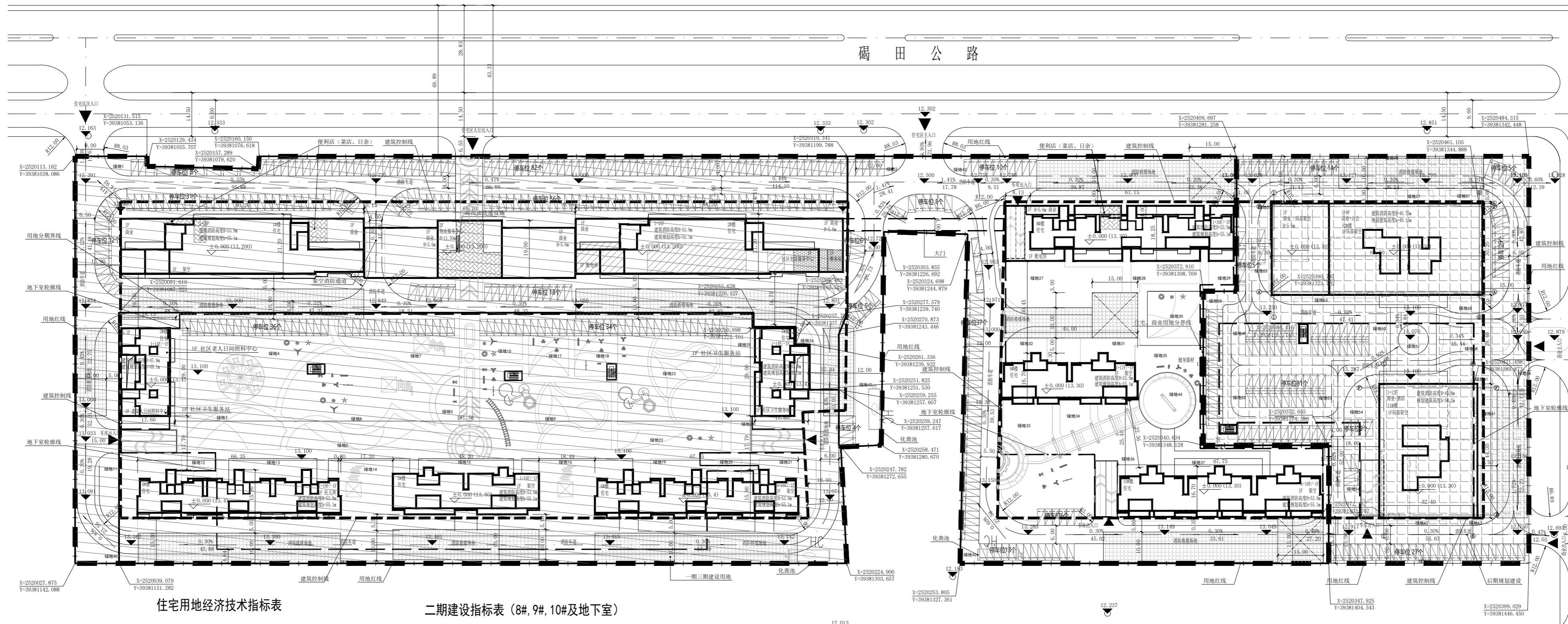




建设单位 / Client	汕尾市鹏翔房地产开发有限公司	
项目名称 / Proj. Name	汕尾市鹏翔·松港产业园服务社区项目	
子项名称 / Sub-Project Name	鹏翔花园(二期)	
工程编号 / Project NO.	ZX-S-G2-20181231	
制图	陈万韬	设计
设计	陈万韬	校对
Checked	李 崑	专业负责人
Chief	韩 冰	项目总负责人
Proj. Director	韩 冰	审核
Examined	雷 武	审定
Approved	赖海彪	图例比例 / Scale
1:1000	出图日期 / Date	2023. 11
图例类别 / Category	当前版本 / Current Rev	报建 第 1 版
图例名称 / Drawing Title	二期总平面	
图例编号 / Drawing Number	JS-03	



二期总平面图

图 例

- 规划建筑
- 出入口
- 尺寸标注
- 室外标高
- 地下车库界线
- 用地红线
- 1F 建筑层数
- 控制点坐标
- 13.20 室内标高
- 0.30% 坡度、坡向及坡长
- 建筑控制线

住宅用地经济技术指标表

项目	数值	单位
用地面积	48643.08	m ²
总建筑面积	148033.316	m ²
计容建筑面积	121564.806	m ²
其中		
住宅	116522.876	m ²
商业	2324.08	m ²
物业管理与服务中心	217.55	m ²
社区卫生服务站	257.21	m ²
社区老人日间照料	270.14	m ²
托儿所	615.77	m ²
警务室	36.5	m ²
社区党员服务中心	101.03	m ²
消防室兼监控室	51.54	m ²
便利店	100	m ²
邮件快递设施	5	m ²
配电房	1006.11	m ²
地面设备房	57	m ²
不计容建筑面积	26438.51	m ²
其中		
架空	4112.69	m ²
地下车库/地下设备房	22325.82	m ²
建筑基底面积	10132.77	m ²
绿地面积	14599.66	m ²
机动车位数	973	个
其中		
地上车位	366	个
地下车位	607	个
住宅户数	1070	户
非机动车车位数	1070	个
商业占总计容面积比	1.91%	
容积率	2.499	
建筑密度	20.83%	
绿地率	30.01%	
儿童、老人活动场地	518.58	m ²
室外健身器械场地	485	m ²
生活垃圾收集点	16	m ²
最大建筑高度	53.99	m

二期建设指标表(8#, 9#, 10#及地下室)

项目	数值	单位
用地面积	14643.03	m ²
总建筑面积	44332.376	m ²
计容建筑面积	35850.096	m ²
其中		
住宅	34839.096	m ²
商业	492.01	m ²
便利店	50	m ²
配电房	468.99	m ²
不计容建筑面积	8482.28	m ²
其中		
架空	1382.28	m ²
地下车库/地下设备房	7100	m ²
建筑基底面积	2817.88	m ²
机动车位数	208	个
其中		
地上车位	88	个
地下车位	120	个
住宅户数	1060	户
非机动车车位数	260	个
容积率	2.448	
建筑密度	19.24%	