

总平面图 1:400  
0 4 8 12 16 20M

经济技术指标	
总用地面积	2968.00平方米
本期用地面积	663.96平方米
建筑占地面积	80平方米
总建筑面积	160平方米
建筑层数	2层
建筑高度	8.4米
容积率	0.24
建筑密度	12%
绿地面积	253平方米
绿地率	38.10%

1		新建建筑物±0.000层外墙轮廓线
1		现状建筑物
2		室内地坪设计标高
3	H=8.4	建筑高度
4	2F	地下层数/地上层数
5		建筑红线
6		用地红线
7		绿地

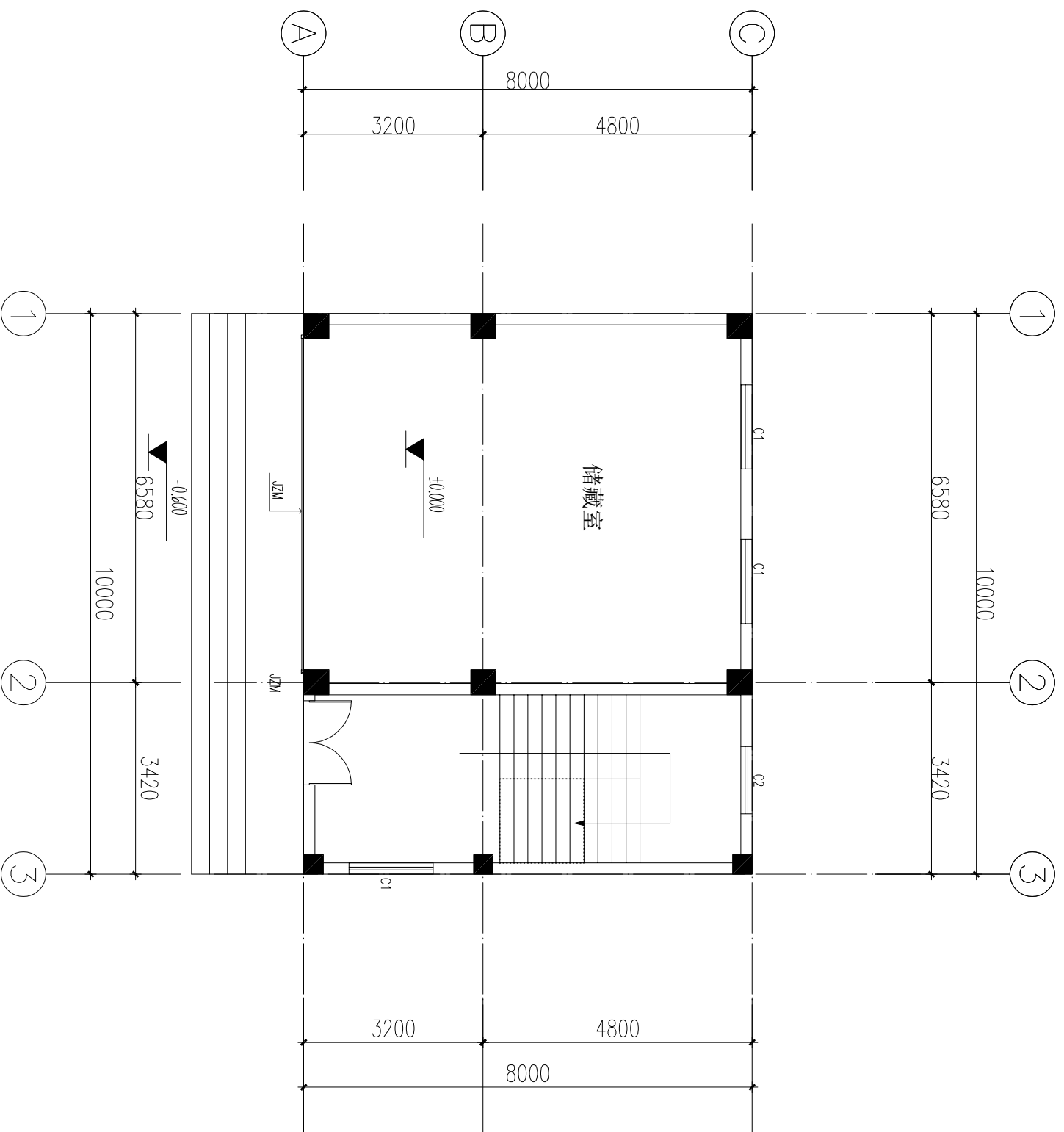
设计总负责人	印正豪	三 审	郑存家	广东南方电信规划咨询设计院有限公司
单项设计负责人	陈允著	二 审	吕智杰	
单位 比例	M 示意	一 审	陈允著	甲东机楼规划平面图
出图日期	2023.07	设计	吕智杰	
工程名称	2023年汕尾分公司甲东机楼整改项目			图 号 ZT-01





设计总负责人	陈化蕃	三审	陈化蕃	广东南方电信规划咨询设计院有限公司	
单项设计负责人	陈化蕃	二审	陈化蕃		
单位比例	mm 1:100	一审	陈化蕃		
出图日期	2023.07	设计	吕智杰		
工程名称	2023年汕尾分公司甲东机房整改项目			图号	ZT-02

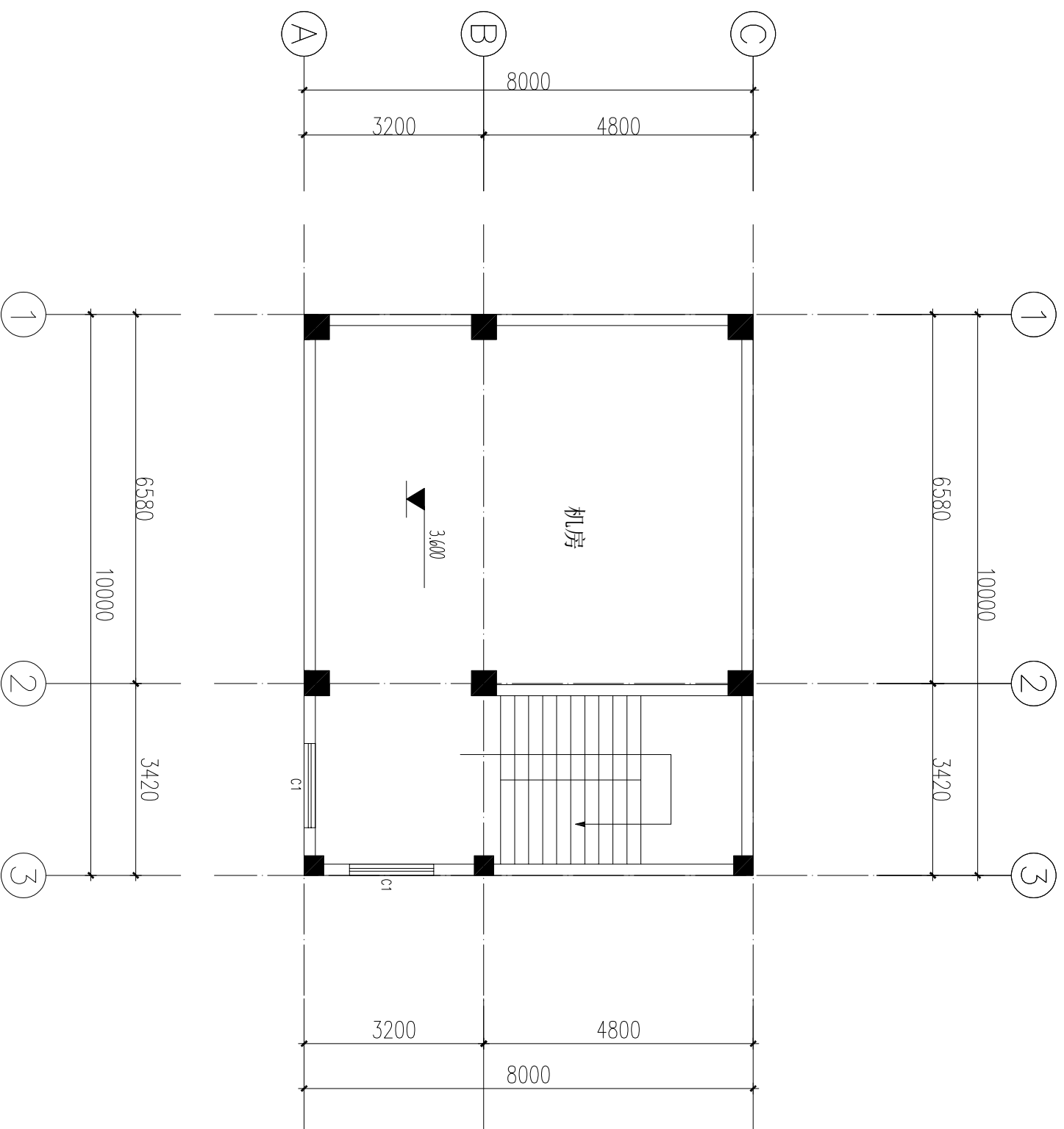




甲东新机房一楼平面图

1:100

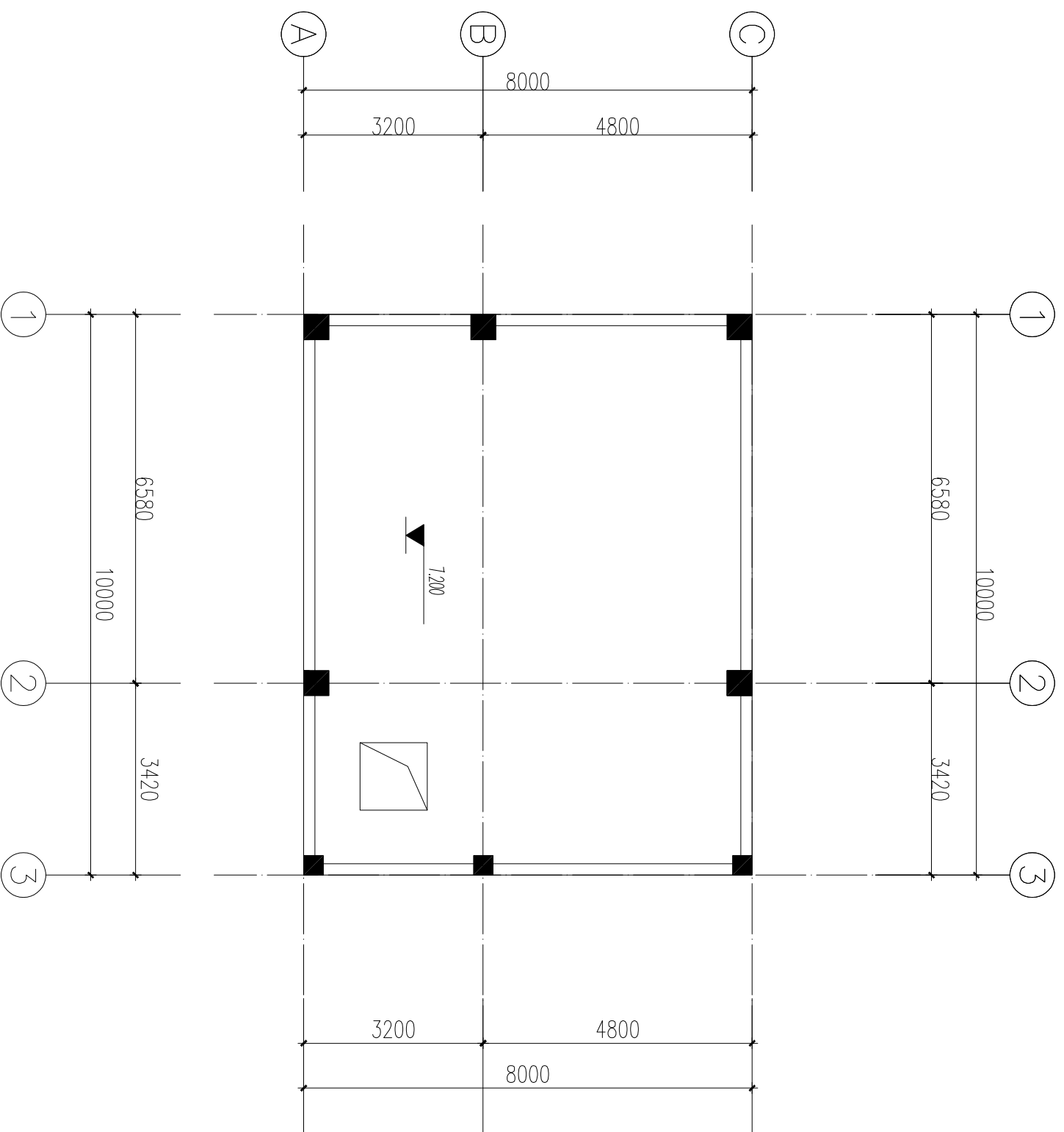
设计总负责人	陈化蕃	三审	陈化蕃	广东南方电信规划咨询设计有限公司 甲东新机房一楼平面图
单项设计负责人	陈化蕃	二审	陈化蕃	
单位比例	mm 1:100	一审	陈化蕃	
出图日期	2023.07	设计	吕智杰	
工程名称	2023年汕尾分公司甲东机房整改项目			图号 ZT-03



甲东新机房二楼平面图

1:100

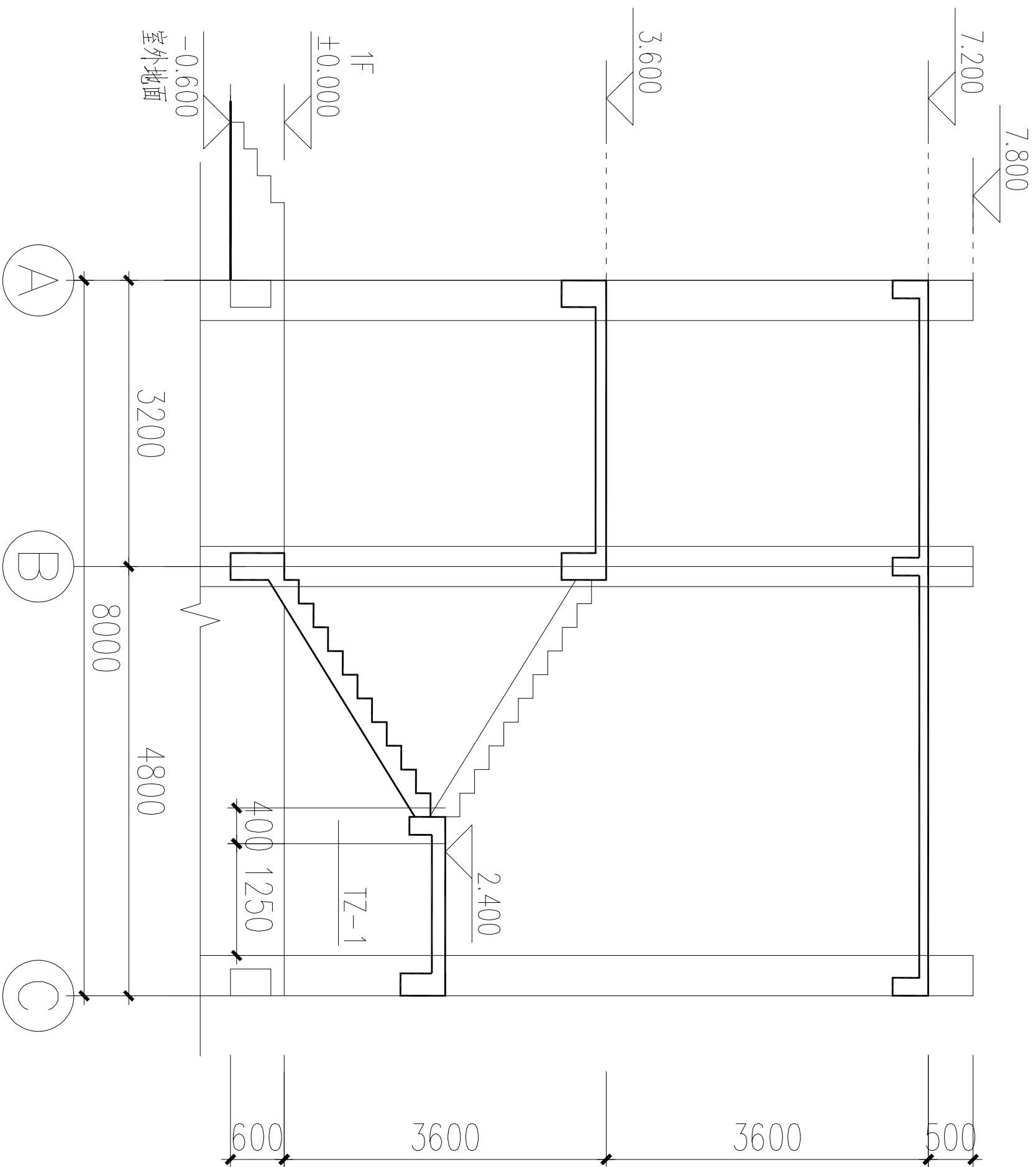
设计总负责人	陈化蕃	三审	陈化蕃	<b>广东南方电信规划咨询设计院有限公司</b> 甲东新机房二楼平面图
单项设计负责人	陈化蕃	二审	陈化蕃	
单位比例	mm 1:100	一审	吕智杰	
出图日期	2023.07	设计		
工程名称	2023年汕尾分公司甲东机房整改项目			图号 ZT-04



甲东新机房天面平面图

1:100

设计总负责人	陈化蕃	三审	陈化蕃	广东南方电信规划咨询设计院有限公司
单位	mm 1:100	二审	陈化蕃	
出图日期	2023.07	一审	吕智杰	
工程名称	2023年汕尾分公司甲东新机房整改项目		图号	

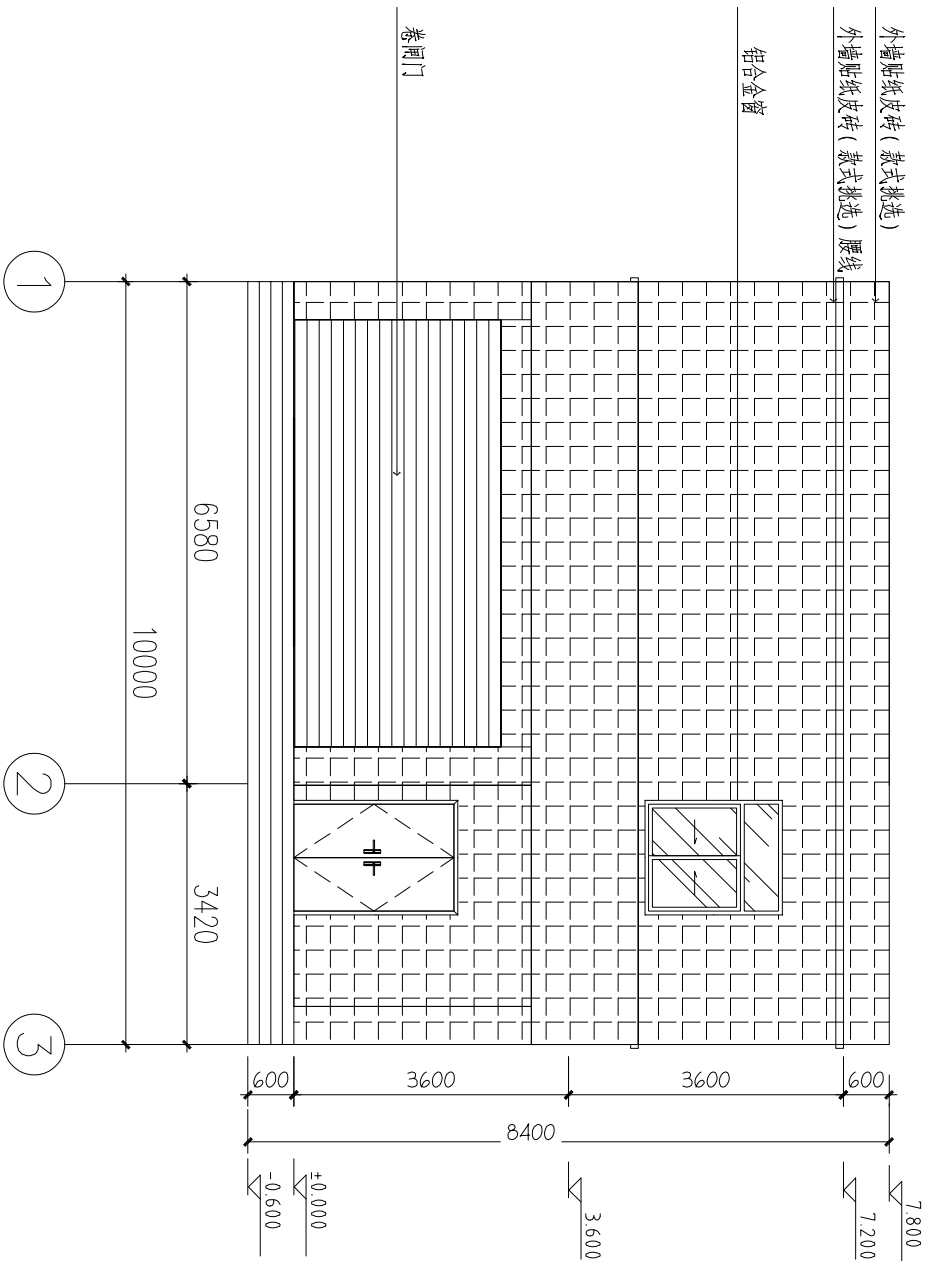


楼梯剖面详图

1:100

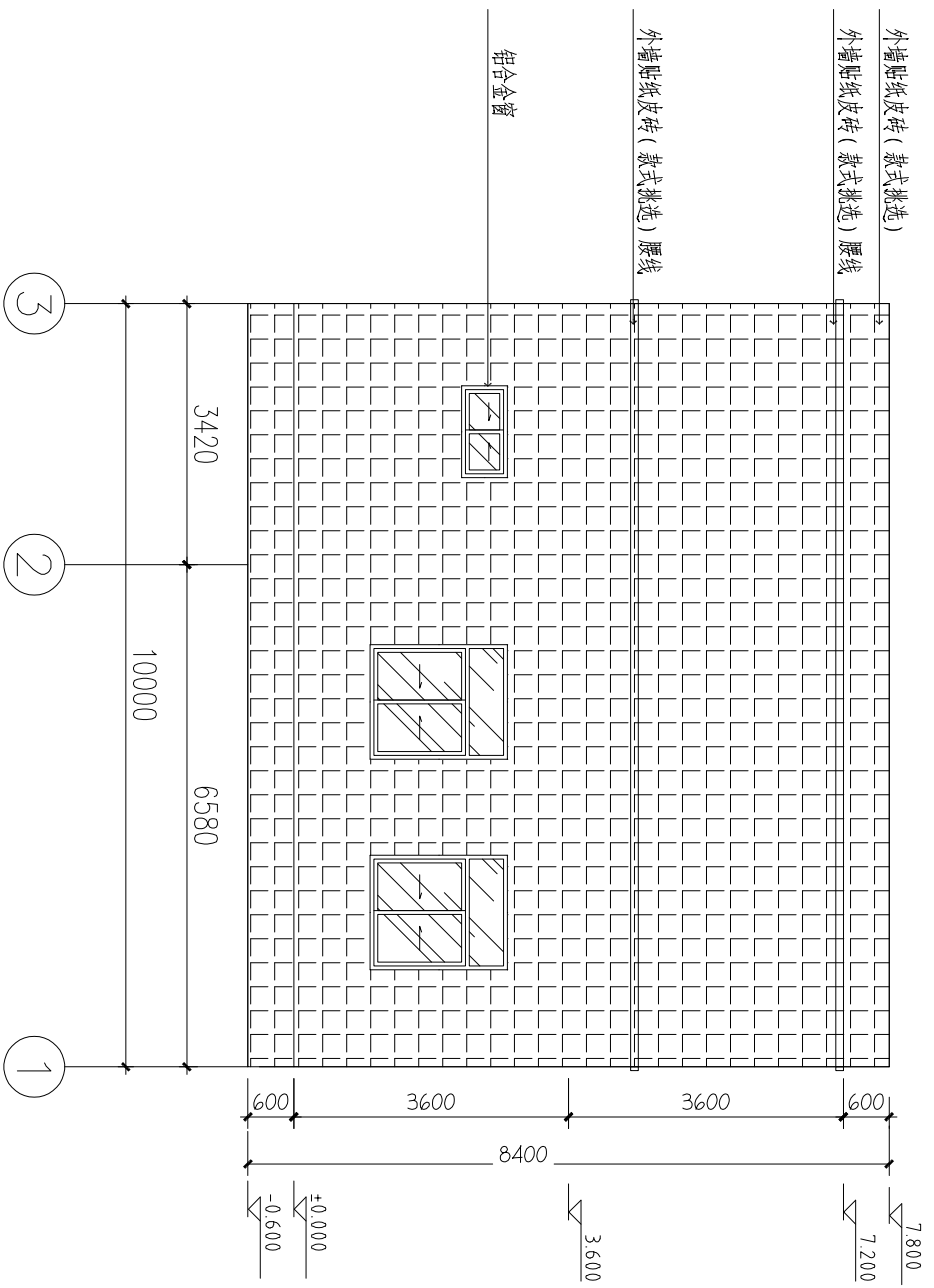
设计总负责人	陈化蕃	三审	陈化蕃	广东南方电信规划咨询设计院有限公司
单项设计负责人	陈化蕃	二审	陈化蕃	
单位比例	mm 1:60	一审	陈化蕃	
出图日期	2023.07	设计	吕智杰	
工程名称	2023年汕尾分公司机房机楼整改项目			图号
				ZT-06

机房楼梯剖面详图



甲东新机房正立面图

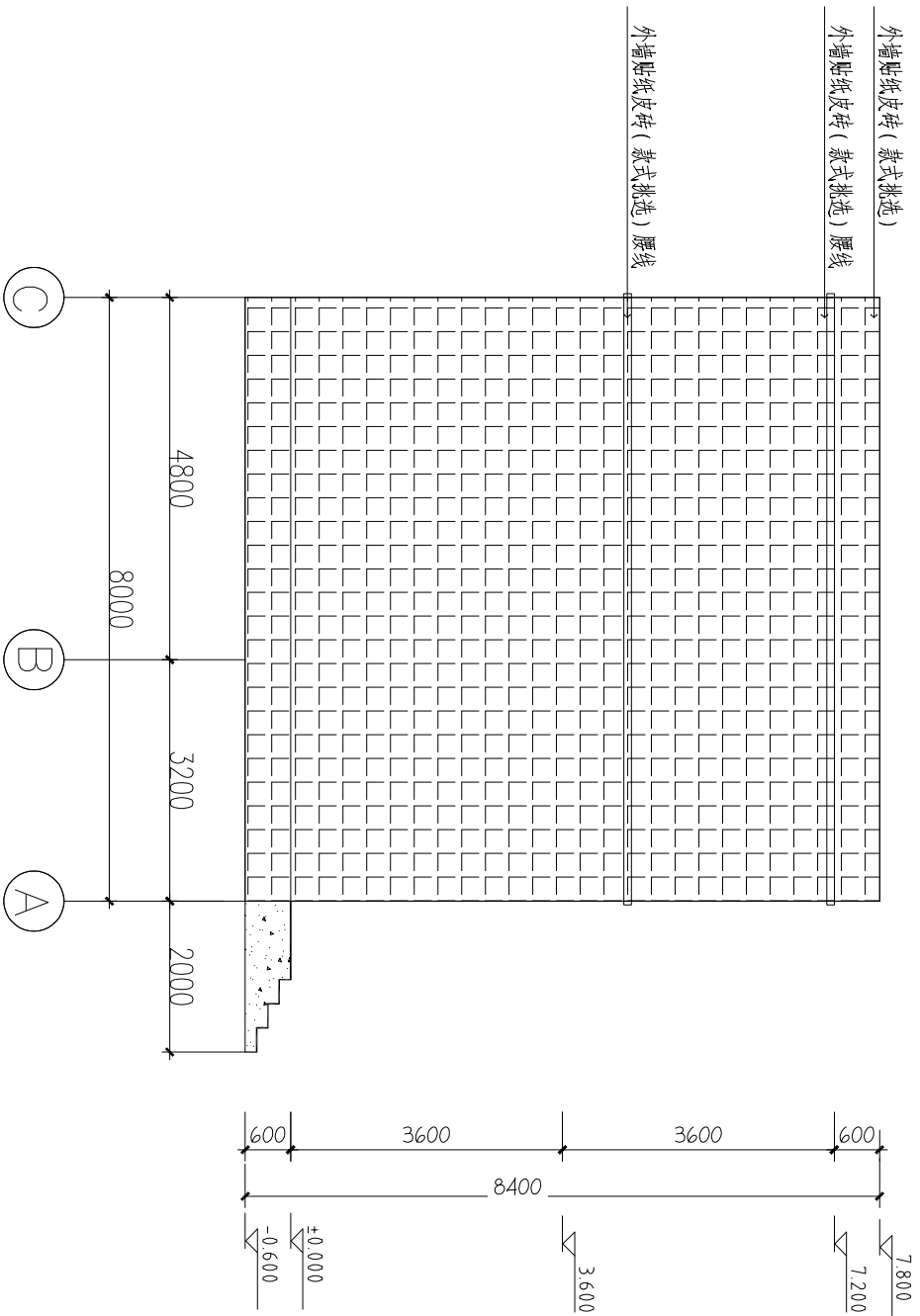
1:100



甲东新机房背立面图

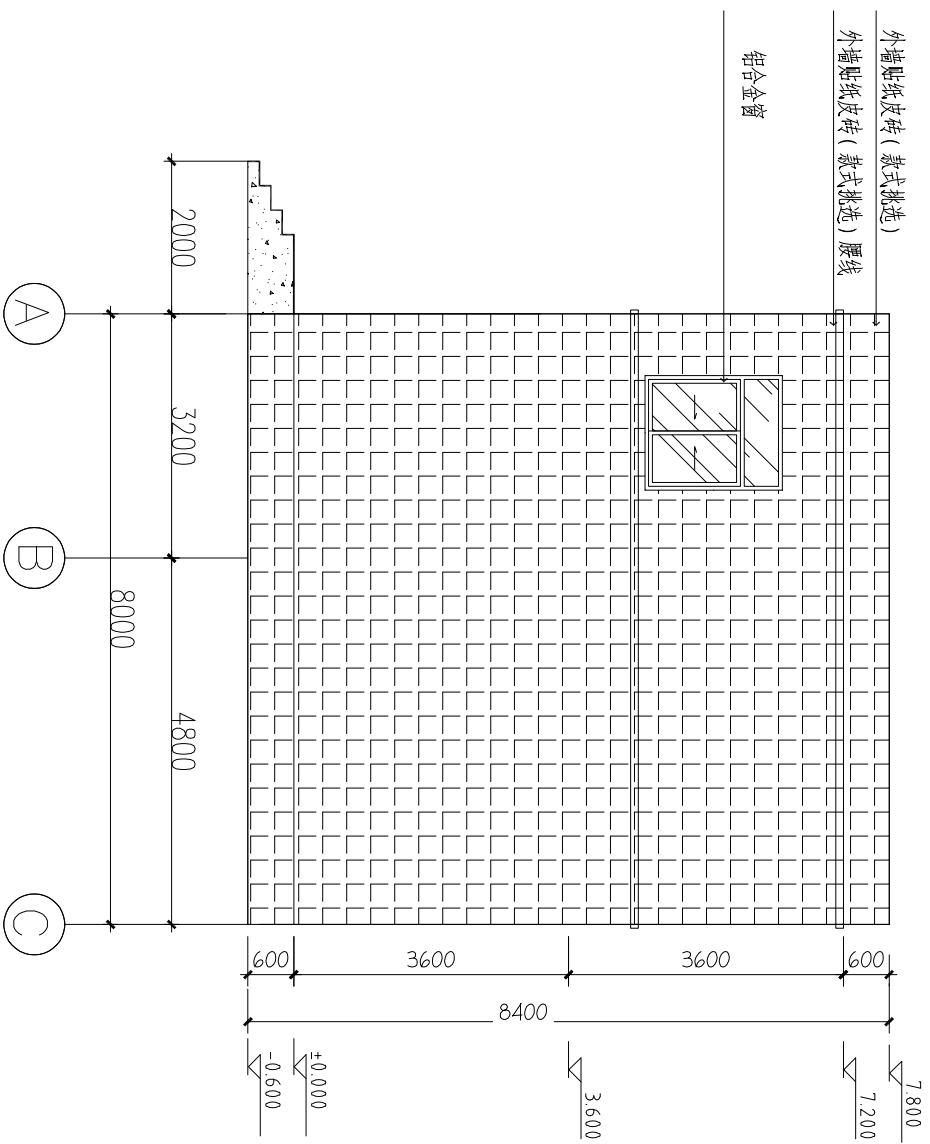
1:100

设计总负责人	陈化蕃	三审	陈在勤	广东南方电信规划咨询设计院有限公司
单项设计负责人	陈化蕃	二审	陈化蕃	
单位比例	mm 1:100	一审	吕智杰	甲东新机房正立面、背立面图
出图日期	2023.07	设计		
工程名称	2023年汕尾分公司甲东机房整改项目			图号 ZT-07



甲东新机房左立面图

1:100



甲东新机房右立面图

1:100

设计总负责人	陈化蕃	三审	陈化蕃	广东南方电信规划咨询设计院有限公司
单项设计负责人	陈化蕃	二审	陈化蕃	
单位比例	mm 1:100	一审	陈化蕃	甲东新机房左立面、右立面图
出图日期	2023.07	设计	吕智杰	
工程名称	2023年汕尾分公司甲东机房整改项目			图号 ZT-08