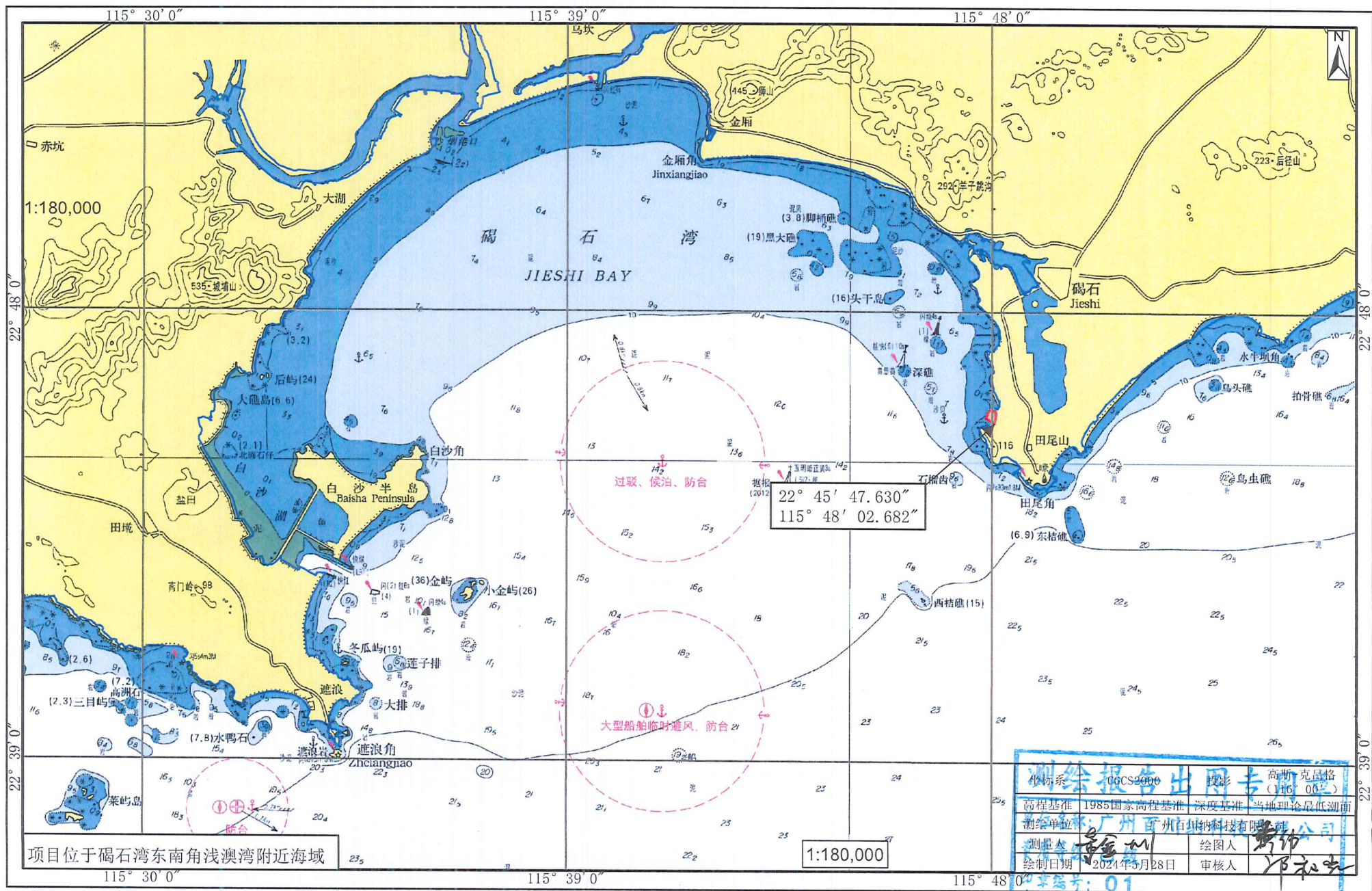
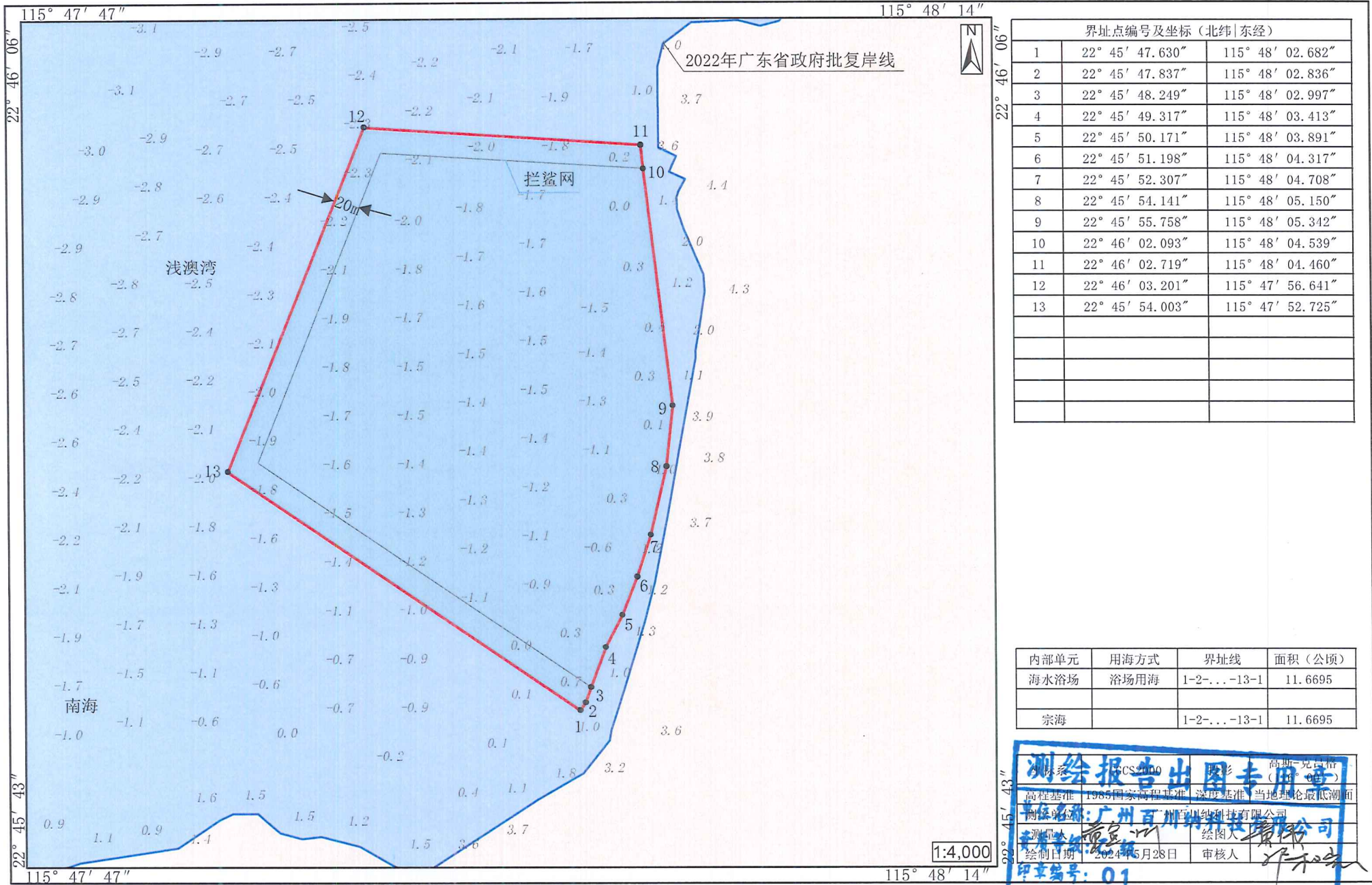


陆丰市滨海浅澳公共浴场项目宗海位置图



陆丰市滨海浅澳公共浴场项目宗海界址图



界址点编号及坐标 (北纬 东经)		
1	22° 45' 47.630"	115° 48' 02.682"
2	22° 45' 47.837"	115° 48' 02.836"
3	22° 45' 48.249"	115° 48' 02.997"
4	22° 45' 49.317"	115° 48' 03.413"
5	22° 45' 50.171"	115° 48' 03.891"
6	22° 45' 51.198"	115° 48' 04.317"
7	22° 45' 52.307"	115° 48' 04.708"
8	22° 45' 54.141"	115° 48' 05.150"
9	22° 45' 55.758"	115° 48' 05.342"
10	22° 46' 02.093"	115° 48' 04.539"
11	22° 46' 02.719"	115° 48' 04.460"
12	22° 46' 03.201"	115° 47' 56.641"
13	22° 45' 54.003"	115° 47' 52.725"

内部单元	用海方式	界址线	面积 (公顷)
海水浴场	浴场用海	1-2-...-13-1	11.6695
宗海		1-2-...-13-1	11.6695

测绘报告出图专用章

坐标系: GCS2000 投影: 高斯-克吕格 (3°带)

高程基准: 1985国家高程基准 深度基准: 当地理论最低潮面

编制单位: 广州百川测绘技术有限公司

测量人: 蔡宝河 绘图人: 蔡宝河

编制日期: 2024年6月28日 审核人: 蔡宝河

印章编号: 01